

Przegląd typów

		typy
	<p>Plint</p> <p>Uniwersalny grzejnik płytowy z profilowanymi płytami grzejnymi i elementami konwekcyjnymi</p> <p>6 króćców przyłączeniowych</p> <p>wysokość [mm]: 200 długość [mm]: 600 - 3000</p> <p>Grzejniki Plint na zamówienie dostępne są także w wersji specjalnej z dodatkowym zabezpieczeniem antykorozyjnym.</p>	<p>21s</p> <p>22</p> <p>33</p> <p>44</p>
	<p>Plint P</p> <p>Uniwersalny grzejnik płytowy z gładką płytą przednią i profilowaną płytą tylną</p> <p>6 króćców przyłączeniowych</p> <p>wysokość [mm]: 200 długość [mm]: 600 - 3000</p>	<p>21s</p> <p>22</p> <p>33</p> <p>44</p>
	<p>Plint R</p> <p>Uniwersalny grzejnik płytowy z gładką, lekko przetłaczaną poziomo płytą przednią i profilowaną płytą tylną</p> <p>6 króćców przyłączeniowych</p> <p>wysokość [mm]: 200 długość [mm]: 600 - 3000</p>	<p>21s</p> <p>22</p> <p>33</p> <p>44</p>
	<p>Plint PD</p> <p>Uniwersalny grzejnik płytowy obustronnie gładki. Płyta przednia i tylna całkowicie płaska.</p> <p>6 króćców przyłączeniowych</p> <p>wysokość [mm]: 200 długość [mm]: 600 - 3000</p>	<p>21s</p> <p>22</p> <p>33</p> <p>44</p>
	<p>Plint RD</p> <p>Uniwersalny grzejnik płytowy obustronnie gładki. Płyta przednia i tylna - płaska z lekkimi przetłoczeniami poziomymi.</p> <p>6 króćców przyłączeniowych</p> <p>wysokość [mm]: 200 długość [mm]: 600 - 3000</p>	<p>21s</p> <p>22</p> <p>33</p> <p>44</p>

	Plint	Plint P	Plint R	Plint PD	Plint RD
profilowana płyta przednia	X	-	-	-	-
gładka płyta przednia	-	X	X	X	X
gładka płyta tylna	-	-	-	X	X
maksymalne ciśnienie robocze [bar]	10	10	10	10	10
liczba przyłączy - boczne + dolne	4 + 2	4 + 2	4 + 2	4 + 2	4 + 2
podłączenie boczne - GW 1/2"	X	X	X	X	X
podłączenie dolne - GW 1/2"	X	X	X	X	X
podłączenie dolne środkowe - GW 1/2"	-	-	-	-	-
zawieszania w komplecie z grzejnikiem	-	-	-	-	-
osłony boczne	X	X	X	X	X
osłona górna	X	X	X	X	X
wbudowany zawór termostatyczny	X	X	X	X	X

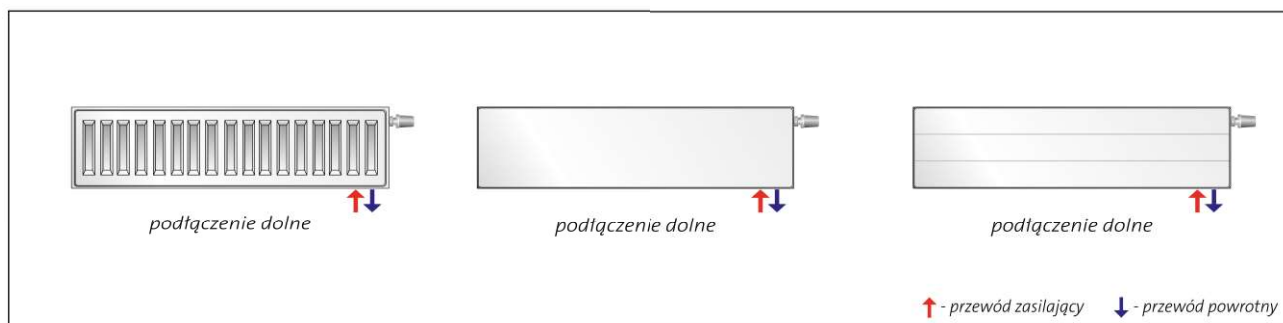
UWAGA: Zawieszania ściennie lub stojaki podłogowe do grzejników o wysokości 200 mm należy zamawiać oddzielnie. Sposób doboru i zamawiania patrz str. 107

pojemność i ciężar

pojemność : l/m					
grzejnik	typ	21s	22	33	44
Plint		2,5	2,5	3,8	5,5
Plint P		2,5	2,5	3,8	5,5
Plint R		2,5	2,5	3,8	5,5
Plint PD		2,5	2,5	3,8	5,5
Plint RD		2,5	2,5	3,8	5,5

ciężar : kg/m					
grzejnik	typ	21s	22	33	44
Plint		11,2	12,8	22,3	27,8
Plint P		14,4	16,8	24	29,5
Plint R		14,4	16,8	24	29,5
Plint PD		17,5	20,8	25,8	32,3
Plint RD		17,5	20,8	25,8	32,3

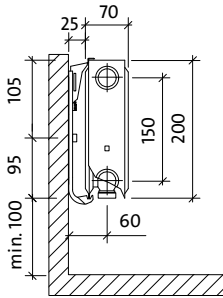
przykładowe podłączenia



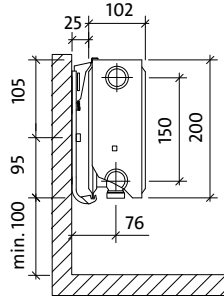
Rzuty z boku

Plint - zawieszenia ścienne

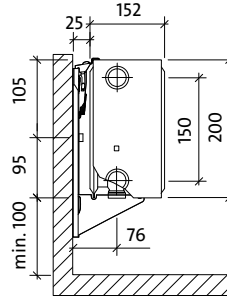
typ 21 s



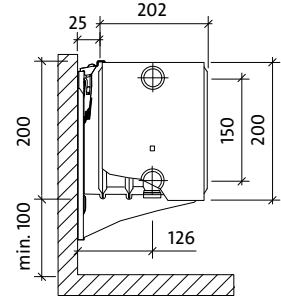
typ 22



typ 33

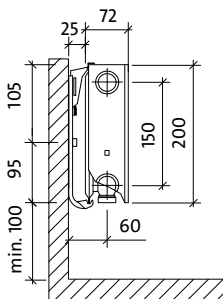


typ 44

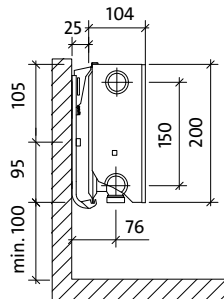


Plint P i Plint R - zawieszenia ścienne

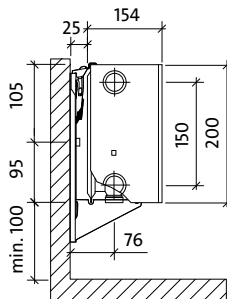
typ 21 s



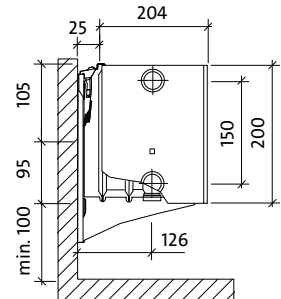
typ 22



typ 33

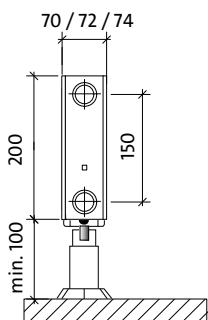


typ 44

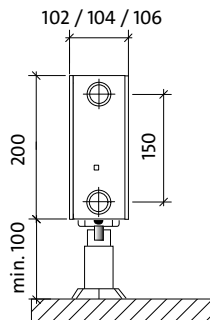


Plint, Plint P, Plint R, Plint PD i Plint RD

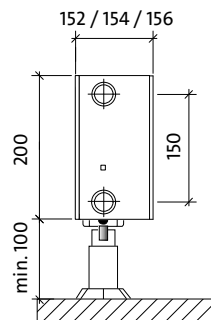
typ 21 s



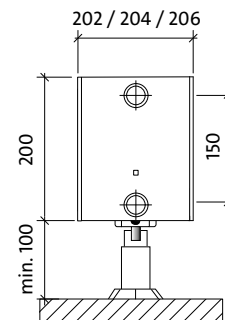
typ 22



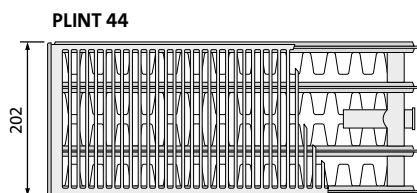
typ 33



typ 44



PRZYKŁADOWY OPIS GRZEJNIKA : **PLINT 44 200 x 1200**



nazwa
typ
wysokość
długość

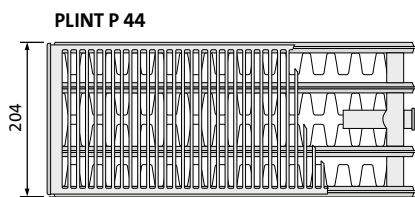


długość [mm]	parametry $t_z / t_p / t_i$	typ			
		21 s	22	33	44
400	75/65/20 °C 55/45/20 °C				
500	75/65/20 °C 55/45/20 °C				
600	75/65/20 °C 55/45/20 °C	329 167	434 221	613 309	802 402
700	75/65/20 °C 55/45/20 °C	384 194	507 257	715 361	936 469
800	75/65/20 °C 55/45/20 °C	439 222	579 294	818 412	1070 536
900	75/65/20 °C 55/45/20 °C	494 250	652 331	920 464	1203 603
1000	75/65/20 °C 55/45/20 °C	549 278	724 368	1022 515	1337 670
1100	75/65/20 °C 55/45/20 °C	604 306	794 404	1124 567	1471 737
1200	75/65/20 °C 55/45/20 °C	659 333	869 441	1226 618	1604 804
1400	75/65/20 °C 55/45/20 °C	769 389	1014 515	1431 721	1872 938
1600	75/65/20 °C 55/45/20 °C	879 445	1158 588	1635 825	2139 1073
1800	75/65/20 °C 55/45/20 °C	988 500	1303 662	1840 928	2407 1207
2000	75/65/20 °C 55/45/20 °C	1098 556	1448 735	2044 1031	2674 1341
2300	75/65/20 °C 55/45/20 °C	1263 639	1665 845	2351 1185	3075 1542
2600	75/65/20 °C 55/45/20 °C	1427 722	1882 956	2657 1340	3476 1743
3000	75/65/20 °C 55/45/20 °C	1647 834	2172 1103	3066 1546	4011 2011

Moc cieplna grzejników (W) według normy PN-EN 442-2 dla parametrów 75/65/20 °C i 55/45/20 °C.

[W/m] 90/70/20 °C	694	915	1294	1697
wykładnik n	1,3332	1,3269	1,3403	1,3516

Grzejniki Plint na zamówienie dostępne są także w wersji specjalnej z dodatkowym zabezpieczeniem antykorozyjnym.

PRZYKŁADOWY OPIS GRZEJNIKA : **PLINT P 44 200 x 1200**

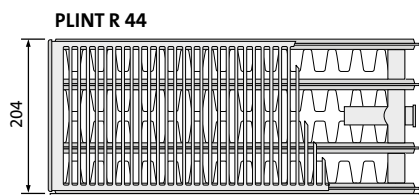
nazwa _____
 typ _____
 wysokość _____
 długość _____

długość [mm]	parametry $t_z / t_p / t_i$	typ			
		21 s	22	33	44
400	75/65/20 °C 55/45/20 °C				
500	75/65/20 °C 55/45/20 °C				
600	75/65/20 °C 55/45/20 °C	330 168	434 221	628 318	803 405
700	75/65/20 °C 55/45/20 °C	385 196	507 258	733 371	937 472
800	75/65/20 °C 55/45/20 °C	440 224	579 295	838 424	1071 539
900	75/65/20 °C 55/45/20 °C	495 252	652 331	942 477	1205 607
1000	75/65/20 °C 55/45/20 °C	550 280	724 368	1047 530	1339 674
1100	75/65/20 °C 55/45/20 °C	605 308	796 405	1152 583	1473 742
1200	75/65/20 °C 55/45/20 °C	660 337	869 442	1256 636	1607 809
1400	75/65/20 °C 55/45/20 °C	770 393	1014 515	1466 742	1875 944
1600	75/65/20 °C 55/45/20 °C	880 449	1158 589	1675 848	2142 1079
1800	75/65/20 °C 55/45/20 °C	990 505	1303 663	1885 954	2410 1214
2000	75/65/20 °C 55/45/20 °C	1100 561	1448 736	2094 1059	2678 1348
2300	75/65/20 °C 55/45/20 °C	1265 645	1665 847	2408 1218	3080 1551
2600	75/65/20 °C 55/45/20 °C	1430 729	1882 957	2722 1377	3481 1753
3000	75/65/20 °C 55/45/20 °C	1650 841	2172 1105	3141 1589	4017 2023

Moc cieplna grzejników (W) według normy PN-EN 442-2 dla parametrów 75/65/20 °C i 55/45/20 °C.

[W/m] 90/70/20 °C	694	914	1325	1697
wykładnik n	1,3186	1,3238	1,3337	1,3433

PRZYKŁADOWY OPIS GRZEJNIKA : **PLINT R 44 200 x 1200**



nazwa

typ

wysokość

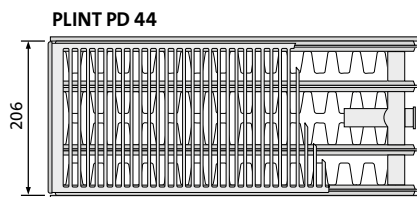
długość



długość [mm]	parametry $t_z / t_p / t_i$	typ			
		21 s	22	33	44
400	75/65/20 °C 55/45/20 °C				
500	75/65/20 °C 55/45/20 °C				
600	75/65/20 °C 55/45/20 °C	330 168	434 221	628 318	803 405
700	75/65/20 °C 55/45/20 °C	385 196	507 258	733 371	937 472
800	75/65/20 °C 55/45/20 °C	440 224	579 295	838 424	1071 539
900	75/65/20 °C 55/45/20 °C	495 252	652 331	942 477	1205 607
1000	75/65/20 °C 55/45/20 °C	550 280	724 368	1047 530	1339 674
1100	75/65/20 °C 55/45/20 °C	605 308	796 405	1152 583	1473 742
1200	75/65/20 °C 55/45/20 °C	660 337	869 442	1256 636	1607 809
1400	75/65/20 °C 55/45/20 °C	770 393	1014 515	1466 742	1875 944
1600	75/65/20 °C 55/45/20 °C	880 449	1158 589	1675 848	2142 1079
1800	75/65/20 °C 55/45/20 °C	990 505	1303 663	1885 954	2410 1214
2000	75/65/20 °C 55/45/20 °C	1100 561	1448 736	2094 1059	2678 1348
2300	75/65/20 °C 55/45/20 °C	1265 645	1665 847	2408 1218	3080 1551
2600	75/65/20 °C 55/45/20 °C	1430 729	1882 957	2722 1377	3481 1753
3000	75/65/20 °C 55/45/20 °C	1650 841	2172 1105	3141 1589	4017 2023

Moc cieplna grzejników (W) według normy PN-EN 442-2 dla parametrów 75/65/20 °C i 55/45/20 °C.

[W/m] 90/70/20 °C	694	914	1325	1697
wykładnik n	1,3186	1,3238	1,3337	1,3433

PRZYKŁADOWY OPIS GRZEJNIKA: **PLINT PD 44 200 x 1200**

nazwa

typ

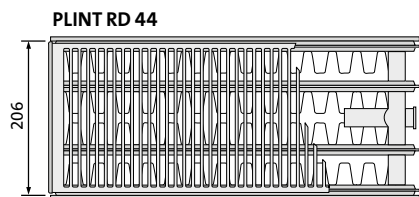
wysokość

długość

długość [mm]	parametry $t_z / t_p / t_i$	typ			
		21 s	22	33	44
400	75/65/20 °C 55/45/20 °C				
500	75/65/20 °C 55/45/20 °C				
600	75/65/20 °C 55/45/20 °C	322 165	430 219	598 301	793 400
700	75/65/20 °C 55/45/20 °C	376 192	502 256	697 351	925 466
800	75/65/20 °C 55/45/20 °C	430 220	574 293	797 401	1057 533
900	75/65/20 °C 55/45/20 °C	483 247	645 329	896 451	1189 600
1000	75/65/20 °C 55/45/20 °C	537 275	717 366	996 501	1321 666
1100	75/65/20 °C 55/45/20 °C	591 302	789 402	1096 551	1453 733
1200	75/65/20 °C 55/45/20 °C	644 329	860 439	1195 601	1585 800
1400	75/65/20 °C 55/45/20 °C	752 384	1004 512	1394 701	1849 933
1600	75/65/20 °C 55/45/20 °C	859 439	1147 585	1594 801	2114 1066
1800	75/65/20 °C 55/45/20 °C	967 494	1291 658	1793 902	2378 1199
2000	75/65/20 °C 55/45/20 °C	1074 549	1434 732	1992 1002	2642 1333
2300	75/65/20 °C 55/45/20 °C	1235 631	1649 841	2291 1152	3038 1533
2600	75/65/20 °C 55/45/20 °C	1396 714	1864 951	2590 1302	3435 1733
3000	75/65/20 °C 55/45/20 °C	1611 824	2151 1097	2988 1503	3963 1999
[W/m] 90/70/20 °C		677	904	1263	1673
wykładnik n		1,3136	1,3176	1,3458	1,3396

Moc cieplna grzejników (W) według normy PN-EN 442-2 dla parametrów 75/65/20 °C i 55/45/20 °C.

PRZYKŁADOWY OPIS GRZEJNIKA : **PLINT RD 44 200 x 1200**



nazwa
typ
wysokość
długość



długość [mm]	parametry $t_z / t_p / t_i$	typ			
		21 s	22	33	44
400	75/65/20 °C 55/45/20 °C				
500	75/65/20 °C 55/45/20 °C				
600	75/65/20 °C 55/45/20 °C	322 165	430 219	598 301	793 400
700	75/65/20 °C 55/45/20 °C	376 192	502 256	697 351	925 466
800	75/65/20 °C 55/45/20 °C	430 220	574 293	797 401	1057 533
900	75/65/20 °C 55/45/20 °C	483 247	645 329	896 451	1189 600
1000	75/65/20 °C 55/45/20 °C	537 275	717 366	996 501	1321 666
1100	75/65/20 °C 55/45/20 °C	591 302	789 402	1096 551	1453 733
1200	75/65/20 °C 55/45/20 °C	644 329	860 439	1195 601	1585 800
1400	75/65/20 °C 55/45/20 °C	752 384	1004 512	1394 701	1849 933
1600	75/65/20 °C 55/45/20 °C	859 439	1147 585	1594 801	2114 1066
1800	75/65/20 °C 55/45/20 °C	967 494	1291 658	1793 902	2378 1199
2000	75/65/20 °C 55/45/20 °C	1074 549	1434 732	1992 1002	2642 1333
2300	75/65/20 °C 55/45/20 °C	1235 631	1649 841	2291 1152	3038 1533
2600	75/65/20 °C 55/45/20 °C	1396 714	1864 951	2590 1302	3435 1733
3000	75/65/20 °C 55/45/20 °C	1611 824	2151 1097	2988 1503	3963 1999

Moc cieplna grzejników (W) według normy PN-EN 442-2 dla parametrów 75/65/20 °C i 55/45/20 °C.

[W/m] 90/70/20 °C	677	904	1263	1673
wykładnik n	1,3136	1,3176	1,3458	1,3396