

# grzejniki płytowe

	Ventil Compact	Plan Ventil Compact	Ramo Ventil Compact	Plan Ventil Compact D	Ramo Ventil Compact D
profilowana płyta przednia	X	-	-	-	-
gładka płyta przednia	-	X	X	X	X
gładka płyta tylna	-	-	-	X	X
maksymalne ciśnienie robocze [bar]	10	10	10	10	10
liczba przyłączy - boczne + dolne	4 + 2	4 + 2	4 + 2	4 + 2	4 + 2
podłączenie boczne - GW 1/2"	X	X	X	X	X
podłączenie dolne - GW 1/2"	X	X	X	X	X
podłączenie dolne środkowe - GW 1/2"	-	-	-	-	-
zawieszania w komplecie z grzejnikiem	-	-	-	-	-
osłony boczne	X	X	X	X	X
osłona górna	X	X	X	X	X
wbudowany zawór termostatyczny	X	X	X	X	X

## pojemność i ciężar

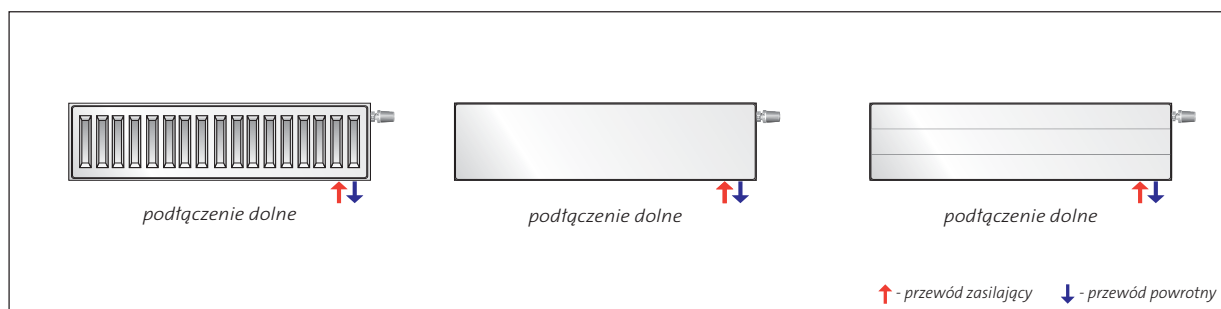
pojemność : l/m

grzejnik \ typ	21s	22	33	44
<b>Ventil Compact</b>	2,5	2,5	3,8	5,0
<b>Plan Ventil Compact</b>	2,5	2,5	3,8	5,0
<b>Ramo Ventil Compact</b>	2,5	2,5	3,8	5,0
<b>Plan Ventil Compact D</b>	2,5	2,5	3,8	5,0
<b>Ramo Ventil Compact D</b>	2,5	2,5	3,8	5,0

ciężar : kg/m

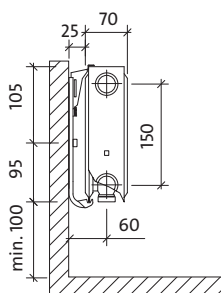
grzejnik \ typ	21s	22	33	44
<b>Ventil Compact</b>	10,8	13,6	20,3	27,0
<b>Plan Ventil Compact</b>	12,6	15,5	22,2	28,8
<b>Ramo Ventil Compact</b>	12,6	15,5	22,2	28,8
<b>Plan Ventil Compact D</b>	14,6	17,6	24,3	30,9
<b>Ramo Ventil Compact D</b>	14,6	17,6	24,3	30,9

## przykładowe podłączenia

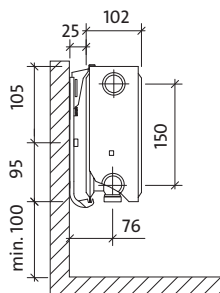


## Ventil Compact

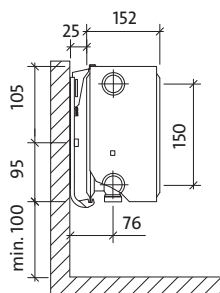
typ CV 21 s



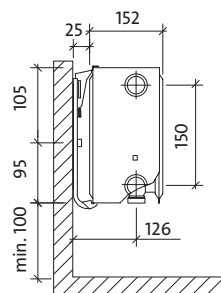
typ CV 22



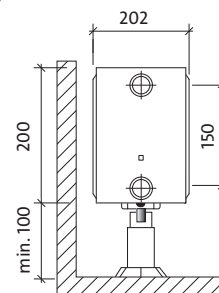
typ CV 33



typ CV 33  
(po odwróceniu w lewo)



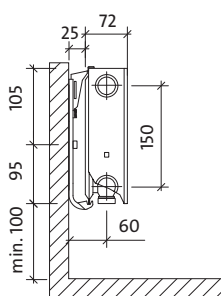
typ CV 44



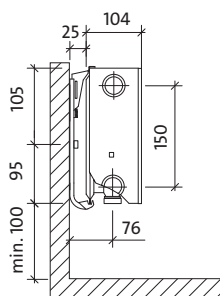
Dla typów 21s, 22, 33 możliwość montażu także na stojakach podłogowych. Typ 44 - montaż tylko na stojakach podłogowych.

## Plan Ventil Compact i Ramo Ventil Compact

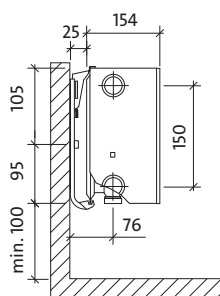
typ FCV 21 s  
typ RCV 21 s



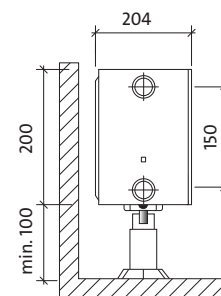
typ FCV 22  
typ RCV 22



typ FCV 33  
typ RCV 33



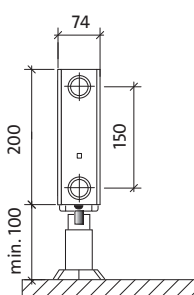
typ FCV 44  
typ RCV 44



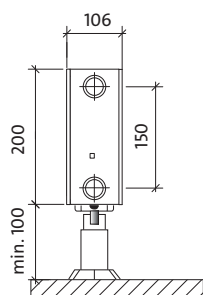
Dla typów 21s, 22, 33 możliwość montażu także na stojakach podłogowych. Typ 44 - montaż tylko na stojakach podłogowych.

## Plan Ventil Compact D i Ramo Ventil Compact D

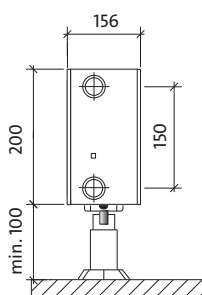
typ FFCV 21 s  
typ RRCV 21 s



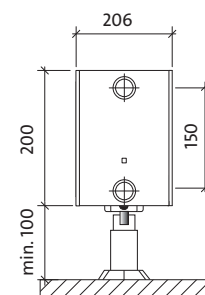
typ FFCV 22  
typ RRCV 22



typ FFCV 33  
typ RRCV 33



typ FFCV 44  
typ RRCV 44



Montaż tylko na stojakach podłogowych.