

atmoVIT classic, atmoVIT combi



Gazowy, stojący, żeliwny,
jednostopniowy kocioł
grzewczy VK classic

Gazowy, stojący, żeliwny
kocioł grzewczy
z wbudowanym zasobnikiem
cieplej wody VKC combi

VK atmoVIT classic pewne ciepło



VK atmoVIT classic



Technologia z kotłów wiszących już w kotłach stojących

W nowych kotłach VK atmoVIT classic i VKC atmoVIT combi zastosowano sprawdzone i najbardziej cenione elementy z kotłów wiszących. Kotły atmoVIT to nowy, atrakcyjny design, sprawdzone rozwiązania techniczne, ale przede wszystkim nowości. Nowy, jednolity dla wszystkich urządzeń firmy Vaillant pulpit sterowniczy jest fabrycznie wyposażony w pokrętkę temperatury c.w.u. i pokrętkę ustawienia temperatury c.o.

Na panelu sterowniczym znajduje się również wyświetlacz cyfrowego systemu informacji i analizy DIA. System DIA komunikatami tekstowymi informuje użytkownika o statusie pracy urządzenia i parametrach układu grzewczego. Poprzez wyświetlacz systemu DIA użytkownik informowany jest o ewentualnych niedomaganiach układu grzewczego i konieczności dokonania przeglądu kotła. Istnieje możliwość montażu regulatorów pogodowych VRC 410s i VRC 420s wprost w panelu sterowniczym kotła (technologia Plug & Play) lub w pokoju (regulator spełnia dodatkową funkcję zdalnego sterowania z czujnikiem temperatury wewnętrznej).

Trwałość i oszczędność

Podstawą długowieczności kotła jest palnik wykonany ze stali szlachetnej oraz żeliwny wymiennik, wykonany według specjalnej technologii z wysokogatunkowego żaroodpornego żeliwa. Kocioł charakteryzuje się wysoką sprawnością normatywną - 91,5%.

Łatwa instalacja, obsługa i konserwacja

System Pro E umożliwia szybkie i łatwe wykonanie wszystkich połączeń elektrycznych za pomocą kodowanych kształtem i kolorem połączeń wtykowych. Zastosowana w kotle technika mikroprocesorowa daje nowe możliwości w zakresie pracy kotła i jakości jego obsługi. Do optymalnego łączenia elementów systemu przewidziano instalacyjne zestawy grup pompowych (wyposażenie dodatkowe). Kotły fabrycznie przystosowane są do spalania gazu GZ 50, przebrojenie na inny rodzaj gazu (GZ35, GZ 41,5, PROPAN) wymaga wymiany dysz.

DESIGN PLUS

Główna nagroda podczas międzynarodowych targów ISH 2003 we Frankfurcie za innowację i doskonałość w zakresie formy użytkowej



uniSTOR - nowa forma w sprawdzonej formule



VK classic

VIH Q 120



VK classic

VIH R 120

Pośrednio ogrzewane zasobniki ciepłej wody użytkowej uniSTOR VIH zapewniają oszczędne i komfortowe dostarczanie ciepłej wody użytkowej w gospodarstwie domowym i w przemyśle. Oprócz zachowania najwyższej jakości i niezawodności są także łatwe w montażu, obsłudze i konserwacji.

Pojemność i wzornictwo dostosowane do indywidualnych potrzeb

Zasobniki dostosowane kształtem do kotłów:
- VIH Q 120, VIH Q 150, VIH Q 200
Zasobniki cylindryczne:
- VIH R 120, VIH R 150, VIH R 200
Zasobniki cylindryczne dla większego zapotrzebowania na ciepłą wodę użytkową:
- VIH 300, VIH 400, VIH 500
Zasobniki dwuwężownicowe do współpracy z kolektorami słonecznymi:
- VIH S 300, VIH S 400

Wysoka jakość wspólną cechą wszystkich zasobników

- optymalne dostosowanie pod względem wydajności do gazowego kotła grzewczego VK atmoVIT classic;
- zasobnik i wężownica pokryte specjalną emalią ochronną;
- magnezowa anoda ochronna;
- obudowa z blachy stalowej lakierowana proszkowo;
- izolacja cieplna z bezfreonowej utwardzonej pianki poliuretanowej;
- dioda sygnalizująca zużycie anody magnezowej (tylko VIH Q)

Zasobnik ciepłej wody użytkowej	jednostka	VIH R 120	VIH R 150	VIH R 200	VIH Q 120	VIH Q 150	VIH Q 200	VIH 300	VIH 400	VIH 500	VIH S 300	VIH S 400
Pojemność zasobnika	l	120	150	200	115	150	200	300	400	500	275	375
Dopuszczalne ciśnienie c.w.u.	bar	10	10	10	10	10	10	10	10	10	10	10
Maksymalna temperatura ciepłej wody użytkowej	°C	85	85	85	85	85	85	85	85	85	85	85
Wydatek początkowy ciepłej wody	l/10min.	145	195	250	145	195	250	470	560	650	360	465
Wskaźnik wydajności c.w.u.	N _L	1	2	3,5	1	2	3,5	12	16	20	-	-
Wysokość	mm	870	1055	1325	850	1063	1333	1600	1640	1770	1587	1625
Szerokość	mm	560	600	600	585	585	585	650	725	750	625	725
Głębokość	mm	560	600	600	590	590	590	710	785	810	625	725
Masa w stanie pustym	kg	62	73	89	80	95	115	145	170	205	185	205

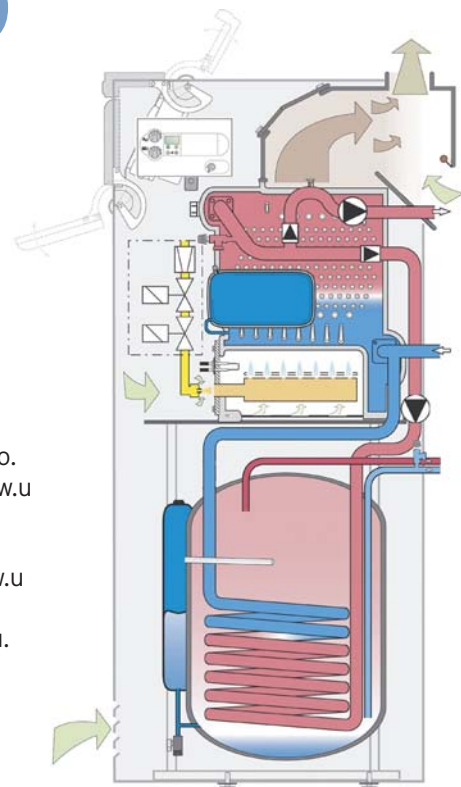
VKC atmoVIT combi kompaktowo i oszczędnie

Kompletna kotłownia

Kocioł VKC atmoVIT typu combi to kompletna kotłownia gazowa z wbudowanym zasobnikiem ciepłej wody, pompami i niezbędnym osprzętem. Rozwiązanie tego typu łączy najlepsze cechy kotłów żeliwnych i wolnostojących zasobników fabrycznie zestawionych w jedno urządzenie o atrakcyjnym designie. VKC atmoVIT jako kompletna centrala grzewcza jest w stanie zrealizować zapotrzebowanie na ciepło i wodę użytkową dla domu jednorodzinnego lub zakładu rzemieślniczego.

Wyposażenie VKC atmoVIT

- żeliwny blok grzewczy
- zasobnik ciepłej wody
- pompa obiegowa
- pompa ładująca
- wzbiorcze naczynie przeponowe na c.o.
- wzbiorcze naczynie przeponowe na c.w.u
- panel sterowania z wyświetlaczem ciekłokrystalicznym
- pokrętła regulacji temperatur c.o. i c.w.u
- zawór bezpieczeństwa (c.o.)
- zawór bezpieczeństwa zasobnika c.w.u.
- izolacja cieplna bloku żeliwnego i zasobnika
- zawór uzupełnienia wody grzewczej



VKC atmoVIT combi








Regulatory do kotłów atmoVIT

Właściwa technika regulacyjna decyduje o prawidłowym i efektywnym funkcjonowaniu

instalacji grzewczej oraz pozwala w pełni wykorzystać możliwości kotła.

Do kotłów atmoVIT mogą być stosowane pokojowe i pogodowe regulatory firmy Vaillant.

<p>Regulatory pokojowe umożliwiają sterowanie pracą kotła w zależności od temperatury w wybranym (reprezentatywnym) pomieszczeniu.</p>		<p>VRT 390 Regulator pokojowy o regulacji dwustawnej lub ciągłej, z programatorem tygodniowym, sterujący pracą zasobnika c.w.u. i pompą cyrkulacyjną.*</p>
<p>Regulatory pogodowe sterują pracą instalacji centralnego ogrzewania w zależności od temperatury zewnętrznej.</p>		<p>VRC 410s Regulator pogodowy dla ogrzewania grzejnikowego, z programatorem tygodniowym, sterujący pracą zasobnika c.w.u. i pompą cyrkulacyjną.*</p>
		<p>VRC 420s Regulator pogodowy dla dwóch obiegów grzewczych (w tym 1 z mieszaniem), z programatorem tygodniowym, sterujący pracą zasobnika c.w.u. i pompą cyrkulacyjną.</p>
		<p>VRC 630 Regulator modułowy. Do sterowania pracą jednego lub dwóch kotłów oraz trzech obiegów grzewczych (w tym 2 ze zmieszaniem), zasobnika c.w.u. (VIH) i pompy cyrkulacyjnej c.w.u. Możliwość podłączenia dalszych kotłów i dalszych obiegów grzewczych ze zmieszaniem poprzez moduły rozszerzające.</p>
		<p>VRS 620 Regulator modułowy do instalacji c.o. i c.w.u. wspomaganym solarnie. Sterowanie jednym kotłem, jednym bezpośrednim obiegiem grzewczym, jednym obiegiem ze zmieszaniem i jednym obiegiem kolektora słonecznego. Możliwość podłączenia dalszych kotłów i dalszych obiegów grzewczych poprzez moduły rozszerzające.</p>

* W regulatorach VRT 390 i VRC 410s do sterowania pompą cyrkulacyjną wymagany jest moduł elektroniczny (nr kat. 306253) lub skrzynka elektroniczna (nr kat. 306248)

Charakterystyka	VRT 390	VRC 410s	VRC 420s	VRC 630	VRS 620
Regulator pogodowy		●	●	●	●
Regulator temperatury pokojowej	●				
Modulacyjny tryb pracy	●	●	●	●	●
Ilość regulowanych kotłów	1	1	1	2(6)*	1(6)*
Ilość regulowanych obiegów grzewczych	1	1	2	3(15)*	2(14)*
Montaż naścienny	●	●	●	●	●
Możliwość wbudowania w kocioł	●	●	●		
Połączenie z kotłem 3-przewodowe	●	● **	● **		
Funkcja „impreza”	●	●	●	●	●
Podświetlany wyświetlacz		●	●	●	●
Termiczna dezynfekcja podgrzewacza zasobnikowego	●	●	●	●	●
Komunikacja dwukierunkowa	●	●	●	●	●
Podniesienie punktu podstawy krzywej grzewczej		●	●	●	●
Równoległe ładowanie podgrzewacza zasobnikowego			●	●	●
Przełączanie kolejności kotłów				●	●
Tygodniowy program ogrzewania, podgrzewania ciepłej wody oraz pracy pompy cyrkulacyjnej	●	●	●	●	●
Uwzględnianie wpływu temperatury pokojowej		●	●	●	●
Funkcja „urlop”		●	●	●	●
Sygnalizacja konserwacji	●	●	●	●	●
Wskazywanie temperatury zewnętrznej	●	●	●	●	●
Wskazywanie czasu zegarowego	Opcja	●	●	●	●
Funkcja suszenia wylewki jastrychowej	●		●	●	●
Regulacja instalacji grzewczej z obiegiem solarnym					●
Regulacja instalacji grzewczej z kotłem stałopalnym / termokominkiem (przez wymiennik)					●
Nr katalogowy	300638	300649	300657	306781	306768

* w nawiasach podano ilości po zastosowaniu modułów rozszerzających

** przy instalacji w pomieszczeniu

Dane Techniczne

Typ kotła	Jednostka	VK 160/1-3	VK 250/1-3	VK 320/1-3	VK 410/1-3	VK 480/1-3	VK 560/1-3	VKC 250/1-3-120	VKC 320/1-3-120
Nominalna moc cieplna	kW	16,9	25	31,5	41	48,9	56	25	31,5
Nominalne obciążenie cieplne	kW	18,7	27,5	34,8	45	53,8	61,5	27,5	34,5
Ilość członów kotła	-	3	4	5	6	7	8	4	5
Minimalna wartość ciągu kominowego	Pa	3	3	3	3	3	3	3	3
Temperatura spalin przy nominalnej mocy	°C	90	110	115	118	120	122	110	115
Masowe natężenie przepływu spalin dla mocy nominalnej	g/s	16	20	25	32	40	46	20	25
Zawartość CO ₂ w spalinach dla mocy nominalnej	%	4,2	5,3	5,3	5,5	5,7	5,8	5,3	5,3
Opór przepływu wody grzewczej (ΔT = 20K)	mbar	2,8	6,2	12	20,5	30,5	40,5	6,2	12
Opór przepływu wody grzewczej (ΔT = 10K)	mbar	14	22	48	80	92	110	22	48
Dopuszczalne ciśnienie w instalacji grzewczej	bar	3	3	3	3	3	3	3	3
Maksymalne ciśnienie robocze zasobnika	bar	-	-	-	-	-	-	10	10
Zakres temperatury zasilania	°C	35-83	35-83	35-83	35-83	35-83	35-83	35-83	35-83
Sprawność średnioroczna (przy 75/60°C)	%	91,5	91,5	91,5	91,5	91,5	91,5	91,5	91,5
Maksymalne zużycie gazu:									
Gaz ziemny (GZ 50)	m ³ /h	1,9	2,9	3,6	4,7	5,6	6,4	2,9	3,6
Gaz ziemny (GZ41)	m ³ /h	2,4	3,5	4,4	5,2	6,3	7,2	3,5	4,4
Gaz ziemny (GZ 35)	m ³ /h	2,7	4,0	5,1	6,5	7,8	8,8	4,0	5,1
Gaz płynny PROPAN	kg/h	1,4	2,1	2,6	3,5	4,2	4,8	2,1	2,6
Ciśnienie gazu na przyłączy									
Gaz ziemny (GZ 50)	mbar	20	20	20	20	20	20	20	20
Gaz ziemny (GZ41)	mbar	20	20	20	20	20	20	20	20
Gaz ziemny (GZ 35)	mbar	13	13	13	13	13	13	13	13
Gaz płynny PROPAN	mbar	36	36	36	36	36	36	36	36
Pojemność zasobnika	l	-	-	-	-	-	-	110	110
Wskaźnik wydajności N.	-	-	-	-	-	-	-	1,0	1,4
Wydatek ciepłej wody użytkowej początkowy (ΔT = 30°C)	l/10min	-	-	-	-	-	-	213	226
Zakres temperatury wody użytkowej	°C	-	-	-	-	-	-	40-70	40-70
Straty postojowe zasobnika	kWh/24h	-	-	-	-	-	-	< 1,2	< 1,2
Przyłącze elektryczne	V/Hz	230/50	230/50	230/50	230/50	230/50	230/50	230/50	230/50
Pobór mocy elektrycznej	W	<25	<25	<25	<25	<25	<25	90	90
Przyłącze zasilania i powrotu	gwint	Rp1	Rp1	Rp1	Rp1	Rp1	Rp1	Rp1	Rp1
Przyłącze ciepłej i zimnej wody	gwint	-	-	-	-	-	-	R 3/4	R 3/4
Przyłącze gazu	gwint	R 3/4	R 3/4	R 3/4	R 3/4	R 3/4	R 3/4	R 3/4	R 3/4
Przyłącze spalin	mm	130	130	150	180	180	180	130	150
Wysokość	mm	850	850	850	850	850	850	1640	1640
Szerokość	mm	520	520	585	585	720	820	585	585
Głębokość	mm	600	600	600	625	625	625	600	600
Pojemność wodna	l	9	12	14	17	19	22	12	14
Masa własna (bez wody)	kg	82	102	122	142	162	182	178	198

Vaillant

Al. Krakowska 106 ■ 02-256 Warszawa

vaillant@vaillant.pl ■ www.vaillant.pl ■ Infolinia: 0 801 804 444