

## DRADA [DRA]

projektant: Adam Pulwicz i Karolina Rybarczyk

UŁOŻONA  
ARYSTOKRATKA

Dobrze ułożona, poszukująca minimalistycznych wnętrz. Jednym słowem arystokratka wśród grzejników.



38

## GRZEJNIK CENTRALNEGO OGRZEWANIA

- Modne wzornictwo**  
Kształty grzejnika są idealnie dopasowane do kwadratowej armatury łazienkowej.
- Łatwiejsze przygotowanie przyłączy**  
Standardowe podłączenie dolne o rozstawie 50 mm (D50) na środku.
- Optymalne wzornictwo**  
Prosty i nowoczesny projekt.
- Dyskretne odpowietrzenie**  
Konstrukcja grzejnika ukrywa dwa odpowietrzniki.
- Nowoczesna technologia LASERCUT**  
Najwyższa jakość i precyzja wykonania dzięki wykorzystaniu w procesie produkcji wiązki lasera.
- Inspiracja**  
Ażurowa konstrukcja grzejnika nie zasłania ściany.

## WYMIARY

SZEROKOŚĆ	600 mm
WYSOKOŚĆ	1225 mm; 1625 mm
GŁĘBOKOŚĆ	100 mm

## MOC CIEPLNA

75/65/20 °C	534 W; 675 W
90/70/20 °C	673 W; 845 W

## PODŁĄCZENIE

DOLNE	-
DOLNE TYPU "D50"	50 mm
DOLNE TYPU "V"	-
BOCZNE	-
KRZYŻOWE	-
PRZYŁĄCZA	G 1/2"

## BUDOWA

KSZTAŁTOWNIK/PROFIL	□ 25 x 20 mm
KOLEKTOR	□ 25 x 25 mm
MATERIAŁ	wyselekcjonowana stal precyzyjna
POWIERZCHNIA	trójwarstwowa powłoka lakiernicza

## PARAMETRY PRACY

MAX CIŚNIENIE PRACY	1 MPa
MAX TEMP. PRACY	95 °C

## INNE

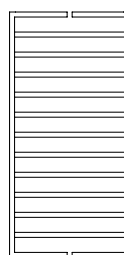
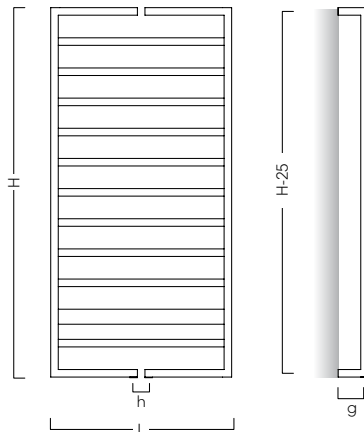
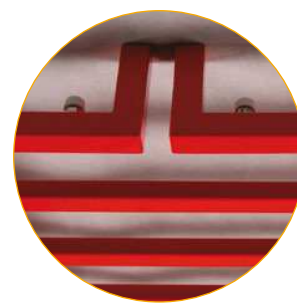
STANDARD	grzejnik w kolorze biały silk o podłączeniu dolnym o rozstawie 50 mm
KOMPLET	grzejnik, zestaw montażowy, 2 odpowietrzniki, instrukcja, karta gwarancyjna, ekologiczne opakowanie

## AKCESORIA DEDYKOWANE

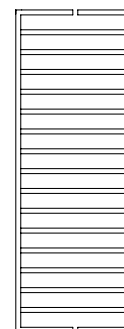
ZAWORY I GŁOWICE	Z1 - Z6; A1 <span style="border: 1px solid black; border-radius: 50%; padding: 2px;">s 98</span>
------------------	--



DRA-60/120



DRA-60/120



DRA-60/160

## WARTO ROZMAWIAĆ.

Masz pytanie? Chcesz wiedzieć więcej? Po prostu zadzwoń: 54 235 59 05.

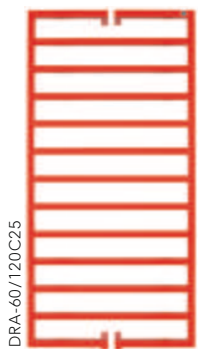


## WIĘCEJ?

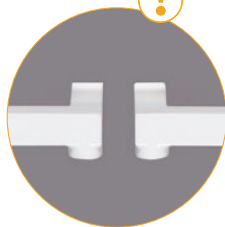
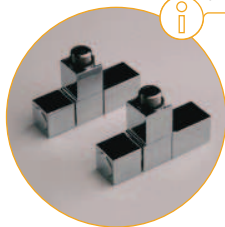
Szukasz szczegółowej oferty, porad, ciekawostek, informacji? Zapraszamy do nas :) zajrzyj na [www.instalprojekt.com.pl](http://www.instalprojekt.com.pl) warto.

MODEL	WYMIARY			PODŁĄCZENIE			MOC			INFORMACJE DODATKOWE					CENA DETALICZNA NETTO PLN
	SZEROKOŚĆ (L)	WYSOKOŚĆ (H)	GŁĘBOKOŚĆ (G)	TYP	ROZSTAW (H)	ODLEGIĘŚĆ OSI PRZYŁĄCZA OD ŚCIANY (G)	65 / 45 / 20 °C	75 / 65 / 20 °C	90 / 70 / 20 °C	MASA	POJEMNOŚĆ WODNA	POLE POWIERZCHNI	WYKŁADNIK n	SUGEROWANA MOC GRZĄDKI	
	mm	mm	mm		mm	mm	W	W	W	kg	dm <sup>3</sup>	m <sup>2</sup>		W	
DRA-60/120	600	1 225	100	dolne	50	87	279	534	673	14,4	4,2	0,94	1,2700	-	800
DRA-60/160		1 625					360	675	845						18,5

inspiracja: kolor Fire s 106



WYBRANE MODELE



DOLNE

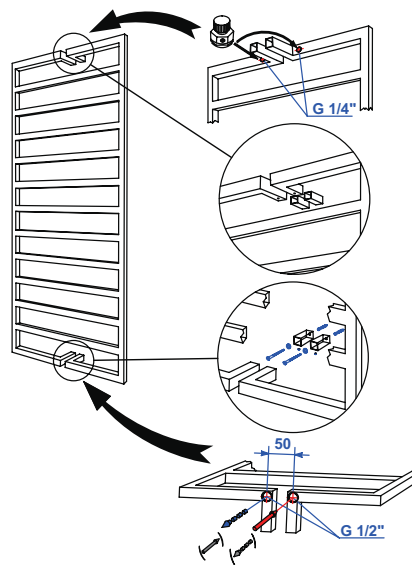
D50

D50

PODŁĄCZENIE

39

SCHEMAT MONTAŻOWY



POTRZEBUJESZ POMOCY? s 12

INDEKS	SKRÓT NAZWY	SEPARATOR	ROZMIAR	PODŁĄCZENIE	MOCOWANIE	MATERIAŁ	POWŁOKA
	DRA	-	60/120				
	WYKONANIE STANDARDOWE bez dodatkowego oznaczenia: DRA-60/120			dolne, o rozstawie 50 mm na środku grzejnika	zawieszany na ścianie	stal węglowa	farba kolor: biały silk

DOSTĘPNE OPCJE WYKONANIA  
np. DRA-60/120C11

s 106

farba,  
wybrany  
kolor  
wg palety

s 106